



CAPT'AGREAU

Bulletin d'information n°2 Octobre 2021

Captage d'ÉCHANCIEUX



ACTUALITÉS DU GROUPE SOL/MÉTEILS

Une quinzaine d'agriculteurs des captages de Balbigny et Violay ont monté un groupe sur les thématiques de la réduction du travail du sol et la mise en place des méteils. Une nouvelle commande groupée de semences de méteils a été organisée pour les semis d'automne, et le groupe WhatsApp permet de partager les essais de chacun sur la campagne 2021 (semis direct de maïs, binage, scalpage, semis de méteils dans luzerne).

En parallèle, la CUMA des Fours à Chaux a investi dans un scalpeur/déchaumeur de la marque GÜTTLER : largeur de travail de 5m, équipé de 5 rangées de dents et de roues de jauges à l'avant pour régler la profondeur de travail. Le scalpage s'effectue à une profondeur de 3 à 5 cm avant une période chaude et sèche. L'outil est aussi équipé de pointes droites en carbure pour effectuer un déchaumage « standard », reprise de labour ou des faux semis.



Scalpage prairie chez Jean Yves Lyonnet le 10 juin 2021

24 heures après le scalpage



La commune de Balbigny et Roannaise de l'eau (collectivités gestionnaires des captages), ont apporté une contribution financière à la CUMA afin de soutenir l'investissement dans ce type de matériel favorable à la qualité de l'eau.

Ainsi les agriculteurs hors adhérents à la CUMA des Fours à Chaux pourront utiliser ce type de matériel.

N'hésitez pas à contacter les responsables de la CUMA pour plus d'infos !

ACTUALITÉS DU GROUPE PRAIRIES

Rendez-vous le 30 novembre pour faire le bilan de la saison de pâturage

- **Présentation des courbes de croissance de l'herbe** afin d'expliquer la dynamique et d'anticiper pour valoriser au mieux les pics
- **Présentation des bilans de pousse de l'herbe** réalisés cette saison chez les deux éleveurs du territoire : chez Jean Louis Gayot, élevage allaitant secteur Balbigny et Pascal Guyonnet, élevage laitier, secteur Violay.
- **Conseils techniques et présentation de l'outil Happygrass** utilisé par Loire Conseil Elevage pour préparer la découpe des parcelles pour la prochaine saison de pâturage.

POINTS D'EAU ET BORDS DE COURS D'EAU : QUELS AMENAGEMENTS POSSIBLES ?



Dans le cadre de la préservation du cours d'eau du Gantet qui alimente le barrage d'Echancieux, Roannaise de l'Eau encourage les agriculteurs à limiter l'accès des animaux aux cours d'eau.

Le but : éviter la dégradation de la ressource et pour restaurer un milieu aquatique fonctionnel.

Les aménagements ci-dessous peuvent être financés par Roannaise de l'eau. L'entretien reste à la charge de l'exploitant agricole.

1

Mise en défens et replantation de ripisylve si besoin.

Fils électriques ou barbelés en fonction des besoins de l'agriculteur.



Descente aménagée sur cours d'eau à positionner en fonction des habitudes du troupeau. Aussi possible sur mare.

2



Coût : 1 500 à 1 800 € HT
(avec terrassement, graves, fournitures et pose)

Abreuvoirs gravitaires sur mares

3



Coût : 500 € (hors terrassement)

4

Pompage sur mares avec panneau solaire

Coût : 2 700 € HT (avec bac, terrassement, graves).

5

Pompage sur cours d'eau



Système sur batterie : 1500L – 24V
Coût : 6 300 € HT (comprend également terrassement, écobox)
Possibilité de faire une plateforme mobile sur palette.

6

Abreuvoirs sur puisard avec pompe à nez



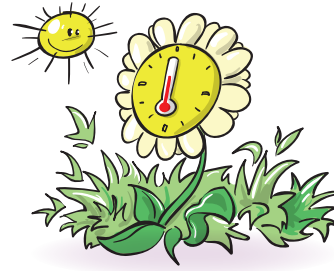
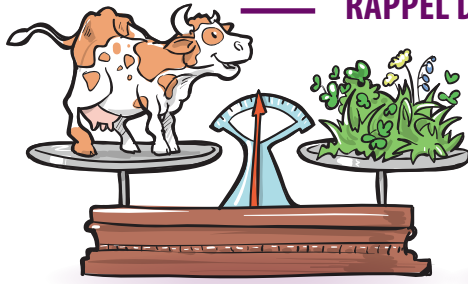
Coût : 1 800 € HT
(comprend terrassement, puisard de 3 m).

GAGNER EN AUTONOMIE PAR UN PÂTURAGE OPTIMISÉ !

Durant l'hiver c'est le moment de définir la stratégie de pâturage sur son exploitation pour une mise en place efficace dès le printemps ! Plusieurs formes de pâturage existent et s'adaptent aux différentes conduites de l'exploitation : pâturage libre, rationné au fil avant-arrière, tournant dynamique.



RAPPEL DES FONDAMENTAUX



Le pâturage reste l'exploitation de l'herbe la plus économique !



- 1 Un système de pâturage optimisé et efficace est basé sur LA COHERENCE : surface disponible / potentiel de croissance / besoins des animaux
- 2 Faire un tour régulier de ses prairies en saison pour s'adapter. Préserver la diversité du type de prairie pour plus de souplesse.
- 3 Date de mise à l'herbe : 300 degrés en cumul des températures (à faire varier selon votre historique de pâturage)

CONTINU

En continu, le troupeau est laissé sur un temps long en libre pâture.

Régularité de production
Souplesse
Charge de travail
Coût de mise en place

+ Peu de temps de travail et faibles coûts

- Peu adapté aux vaches laitières
Risques de zones préférentielles ou sous pâturées

TOURNANT⁽¹⁾

Temps de repos moyen des paddocks :
- Déprimage : 35 jours
- Printemps : 18 à 21 jours
- Été : 35 jours
- Automne : 40 jours

Régularité de production
Souplesse
Charge de travail
Coût de mise en place

+ Herbe exploitée au bon stade
Temps de présence plus long qu'en dynamique : + de souplesse dans la gestion

- Production journalière moins régulière qu'en dynamique

RATIONNÉ

Déplacement fil avant / arrière

Régularité de production
Souplesse
Charge de travail
Coût de mise en place

+ Pour plus de souplesse :

Garder des parcelles de fauche et préserver la diversité du type de prairie

+ Production animale régulière grâce à une nouvelle herbe fraîche
Limite le gaspillage

- Augmente le temps de travail avec le déplacement des fils
Compliqué d'adapter le besoin en herbe des animaux au jour le jour

TOURNANT DYNAMIQUE⁽¹⁾

Taille des paddocks en fonction de la nature des prairies et du type d'espèces : 90 et 140 m²/VL/24h en ration 100% herbe
Le nombre de paddock doit être supérieur aux besoins

Régularité de production
Souplesse
Charge de travail
Coût de mise en place

Temps de présence
Court : 24 à 72 h | Très court : 12h à 24 h

Taille des paddocks
Moyens | Petits

Hauteur d'entrée 10-12 cm ou stade 3 feuilles de la graminée
Hauteur de sortie 5-6 cm

+ Utilisation uniforme de l'herbe et meilleure répartition des animaux sur la parcelle
Régularité de la production laitière journalière

- Système figé par rapport au nombre d'animaux dans les paddocks
Aménagement un peu plus coûteux du parcellaire (clôtures, points d'eau)

(1) AU PREALABLE : REAMENAGER LES CHEMINS D'ACCÈS ET LES POINTS D'EAU DANS LES PADDOKS

- Aménager l'abreuvement proche de la zone de pâturage pour éviter le regroupement troupeau.
- Bien gérer l'écoulement de l'eau dans les chemins : c'est la première cause de leur dégradation !

- Paddocks les plus carrés possibles : la longueur ne dépasse pas 4 fois la largeur
- Constituer des paddocks avec la flore la plus homogène possible.

AMÉLIORER MES CAPACITÉS DE STOCKAGE POUR MIEUX VALORISER MES ENGRAIS DE FERME



19
janvier
& **22**
mars
2022

Dans le cadre des actions sur les captages et en partenariat avec la Chambre d'Agriculture nous vous proposons une formation de 2 jours pour :

- **évaluer vos capacités de stockage** actuelles, et identifier s'il serait intéressant agronomiquement d'augmenter vos capacités de stockage,
- **connaître les solutions** permettant de les améliorer en privilégiant les plus simples,
- mieux appréhender **la valeur agronomique des engrais de ferme** et les techniques d'épandage.



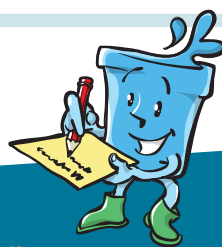
Une visite de ferme ayant installé un **séparateur de phase** est organisée le premier jour de formation.

Le deuxième jour, il est prévu une démonstration de **tonne à lisier avec système de pesée et DPA** (Débit Proportionnel à l'Avancement).

N'hésitez pas à vous faire connaître auprès de l'animatrice du captage pour participer. Nous vous transmettons le programme complet.

A NOTER qu'entre le 1^{er} et 2^{ème} jour de formation, une campagne d'analyses gratuite d'engrais de ferme sera réalisée chez les participants !

L'AGENDA DES RENDEZ-VOUS DU CAPTAGE



4 février

Bout de champ du groupe sol/méteil

le 19 octobre

Visite travaux abreuvement à Ste-Colombe sur Gand

17 novembre

Formation à la plantation et l'entretien de haies avec la Mission Haies à Néronde

le 26 novembre

Projection grand public du film 'la magie des haies' au cinéma de Balbigny

30 novembre

Bilan pâturage du groupe prairies

19 janv. et 22 mars 2022

Formation sur les capacités de stockage et la valorisation des engrais de ferme

Pour plus d'informations et pour participer aux actions, contactez :

Marjorie TISSOT, animatrice du contrat de captage d'échancieux

Tél. 06 08 34 71 19

Mail : marjoretissot@loireforez.fr

Partenaires techniques :



Partenaires financiers :

